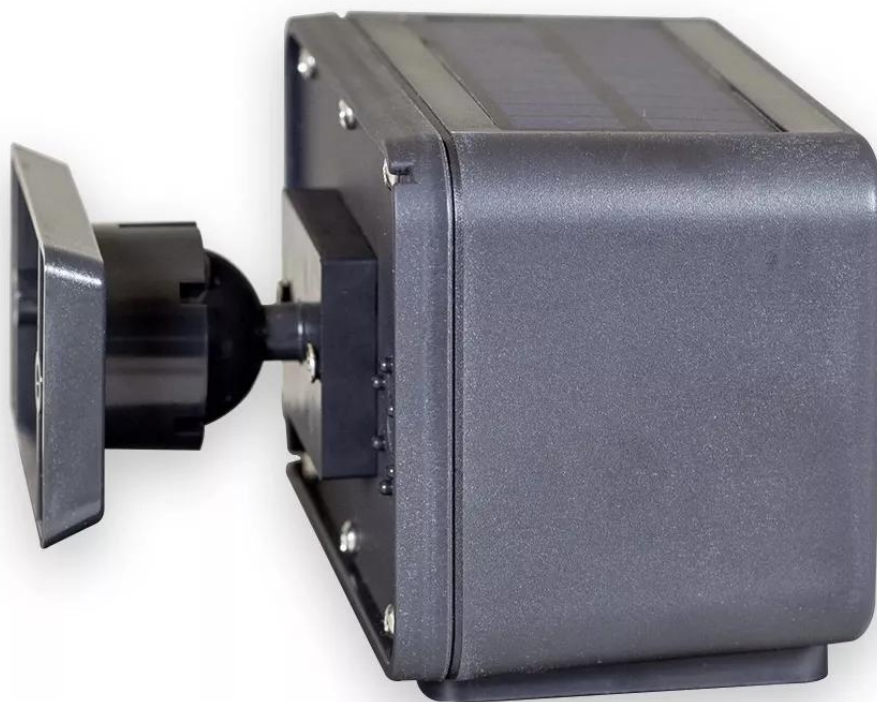


# Ultra Secure<sup>®</sup>

[RECONDITIONNÉ GRADE B] DÉTECTEUR DE MOUVEMENT  
INFRAROUGE "RIDEAU" SOLAIRE SANS-FIL 600M (GAMME  
DA600+)

Référence : F004-5970-80



FICHE PRODUIT

---

## IMPORTANT - PRODUIT RECONDITIONNÉ

- Ce produit, reconditionné, présente les défauts listés sur cette fiche — **voir la section « CE KIT COMPREND »**.
- La garantie 24 mois légale est également applicable mais, naturellement, **hors défauts constatés et listés au moment de l'achat**.
- Notre politique *30 jours « Satisfait ou Remboursé »* reste toujours applicable sur ce produit.
- Les produits reconditionnés sont généralement **disponibles en un seul exemplaire**. N'hésitez pas à nous contacter pour connaître la quantité disponible.

Nos reconditionnés sont généralement issus de retours clients pour échange ou sont simplement des produits qui présentent des défauts physiques au déballage. Votre produit sera livré avec sa documentation complète en français.

**Pour les caractéristiques et description complètes de ce produit, veuillez vous référer à la fiche produit d'origine :**

[Détecteur de mouvement infrarouge "rideau" sans-fil supplémentaire solaire sans-fil 600m \(gamme DA600+\) \(F004-5970-00\)](#)

### Grade B

Ce produit présente plusieurs défauts visuels mineurs et/ou des différences mineures de fonctionnement, tous listés dans la colonne de droite ("**Ce kit comprend**").

## CE KIT COMPREND

---

- **[RECONDITIONNÉ GRADE B] Détecteur de mouvement infrarouge "rideau" solaire sans-fil 600m (gamme DA600+)**

\*\*\* *Chaque quantité comprend :*

- [1x DÉFAUT PRODUIT : Traces d'utilisation / Emballage d'origine manquant]
- [1x Détecteur de mouvement infrarouge "rideau" solaire sans-fil (gamme DA600+)]
  - ... *incluant* 1x Détecteur de mouvement rideau sans-fil solaire (DA600+)
  - ... *incluant* 1x Support de fixation avec tête rotative

\*\*\*

# SPÉCIFICATIONS

---

## Détecteur de mouvement infrarouge "rideau" solaire sans-fil (gamme DA600+)

- Dimensions : 70 (hauteur) x 107 (largeur) x 63 (épaisseur) mm
- Niveaux de sensibilité : 3 au choix
  - Basse sensibilité : jusqu'à 3 mètres
  - Sensibilité moyenne : jusqu'à 5 mètres
  - Haute sensibilité : jusqu'à 7 mètres
- Angle de détection :
  - Monté à la verticale
    - Horizontal : 100°
    - Vertical : 5°
  - Monté à l'horizontal
    - Horizontal : 5°
    - Vertical : 100°
- Portée de transmission : 600 mètres (champ libre)
- Fréquences de fonctionnement : 433 MHz FSK+FHSS
- Alimentation
  - Type d'alimentation : panneau solaire intégré
  - Batterie intégrée : Rechargeable LiFePO4 (500 mAh)
  - Tension de fonctionnement : 3,3 V
  - Courant de sortie du panneau solaire :  $\geq 100$  mA lors de journées ensoleillées
- Température d'activité : -30 °C à +70 °C
- Couleur : Détecteur noir / gris foncé