

Ultra Secure[®]

CAMÉRA "CAMOUFLAGE" ROTATIVE 4G LTE 100%
AUTONOME SANS-FIL - 1440 QHD / DÉTECTION
INTELLIGENTE / IP64 (REOLINK)

Référence : F002-2563-00



FICHE PRODUIT

LES ATOUTS ULTRA SECURE FRANCE

- **Modèle FR "compatible tous opérateurs français"**
- **Livraison ultra rapide** par notre entrepôt en France
- Des **documents techniques en français** rédigés par notre société française
- **2 ans de support technique** via notre numéro **en France** pour une **sérénité totale** grâce à notre expertise depuis 15 ans
- 30 jours « Satisfait ou Remboursé »

Une caméra rotative / motorisée 100% sans-fil autonome

Cette **caméra 4G** révolutionnaire dispose de sa **propre connexion Internet** (*carte SIM non fournie*) et est **autonome sur batterie** intégrée grande capacité de 6000 mAh.

Il est possible de la raccorder à un panneau solaire (*voir référence F002-2573-00*), ainsi, vous ne nous souciez plus d'avoir à la recharger. La caméra est également **rotative / motorisée** pour une couverture de surveillance accrue. Parée pour un usage extérieur, la caméra est **résistante aux intempéries** (*dotée d'une certification IP64*).

Elle vous permet un grand confort de **surveillance sur un angle large de vision** (*355° Horizontal / 140° Vertical*). Vous pourrez l'**orienter à distance simplement, peu importe où vous vous situez** sur l'**écran connecté** de votre choix (*téléphone, tablette, ordinateur*) et vous offrir un champ de vision impressionnant.

La caméra arbore une **apparence boisée**, qui lui permet de se fondre aisément dans un décor naturel, ainsi, observez et/ou surveillez des animaux dans leur environnement, avec une facilité déconcertante.

Une mise en route ultra-simplifiée

Il est, tout simplement, **impossible de faire plus simple en matière de mise en route**. **Cette caméra 4G nouvelle technologie permet une configuration extrêmement simplifiée, accessible à tous**. Vous avez simplement besoin de la caméra (*avec sa carte-SIM non fournie*) et d'un smartphone :

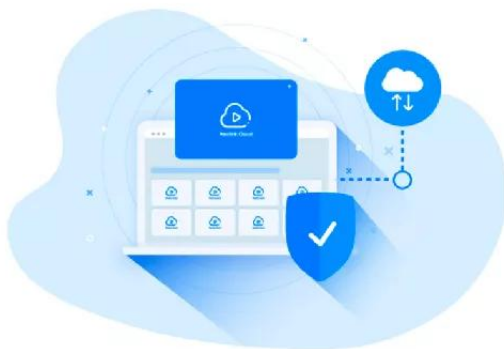
1. **Téléchargez l'application dédiée** sur Apple Store, Play Store ou Windows.
2. Sur cette application, **scannez le QR code** présent sur la caméra pour la synchroniser automatiquement.
3. Créez votre mot de passe.
4. **C'est déjà terminé... La caméra est prête à fonctionner.**

Installez la caméra où vous souhaitez. Il n'y a pas de portée à respecter puisqu'elle possède son propre réseau internet 3G et 4G.

- **Connectez-vous à votre caméra à distance** pour visualiser en tout temps ce qui se passe chez vous.
- L'application vous envoie une **notification dès qu'une vidéo automatique** est enregistrée par la caméra (*lors d'une détection de mouvement*).

Cloud : 1 Go de stockage de données offert !

Grâce à cette solution de **stockage en ligne sécurisée**, les enregistrements vidéos de votre caméra restent accessibles **en cas de dégradation ou du vol** de votre appareil.



Consultez-les sur l'**application gratuite** ou via une **page internet** de l'écran connecté de votre choix (*smartphone, tablette, ordinateur*).

Détection intelligente => Alerte de la présence de personnes, véhicules et animaux

Ce type de caméra possède la technologie de **détection intelligente** dernier cri. Vous pourrez savoir directement si la caméra a détecté **un humain, un véhicule** ou **un animal** dans son champ de vision. C'est un **atout considérable**, vous permettant d'**identifier** des individus suspects qui rôdent chez vous, ou des **véhicules suspects** (*garés sur vos places privées par exemple*) et dans tous les cas **non désirables**.

Détection Intelligente de Personnes/ Véhicules/Animaux Domestiques



Notification

[MAINTENANT]

Alarme de caméra

Une personne est détectée par la caméra de la porte d'entrée.

Sélectionnez 'Détection de mouvement' et/ou 'Détection d'humain' et/ou 'Détection de véhicule' 'Détection d'animaux'. Vous recevrez **l'alerte la plus adaptée**, en fonction de ce que vous avez coché. Par exemple, si vous cochez toutes les détections, lors du passage d'un chien dans le champ de vision de la caméra, vous recevrez une alerte de **détection d'animal**, alors qu'un humain va vous donner l'alerte de **détection d'humain**.

Notez que les **enregistrements** et les **notifications** sont **indépendants**, avec leur **propre planning d'activation**. Vous pouvez déclencher par exemple des enregistrements de vidéos automatiques sur toutes les détections, mais ne recevoir des notifications uniquement lorsqu'un humain est détecté la nuit (*pour limiter les alertes sur votre téléphone*). Cette fonction est unique sur le marché !

L'**application dédiée Reolink nouvelle génération** est **très intuitive**, utilisable même par des non-initiés (*aucun paramétrage complexe nécessaire*) sur votre téléphone (*Android et iOS*).

PAS DE WIFI ? PAS D'ÉLECTRICITÉ ?

Cette **caméra 4G rotative extérieure, résistante aux intempéries (IP64) et autonome** est **100% sans fil** et totalement novatrice. Sa connectivité et son autonomie vous permettent de l'**installer absolument n'importe où**. Elle vous offre la possibilité de **visualiser à distance avec un angle de vue très confortable**, depuis votre **Smartphone** (*peu importe ou vous vous situez*) une vidéo enregistrée lors d'une détection de mouvement ou alors ce qui se passe en Direct (*live*).

Autonomie jusqu'à 2 mois

Entre 2 recharges, la caméra pourra être alimentée **environ 2 mois**. L'utilisation et les paramètres détermineront plus précisément l'**autonomie réelle** (*plus vous vous y connectez, plus elle détecte de mouvements, moins l'autonomie sera élevée*).



La recharge se fait directement par **USB**, pas de piles à acheter ou changer !

Astuce : optez pour le panneau solaire en option afin de ne jamais devoir vous soucier de recharger votre caméra ! (voir notre kit complet [F002-2573-00](#))

Capteur Starlight pour une vision nocturne incomparable

Grâce à son **capteur nouvelle génération Starlight CMOS**, cette caméra vous offre la **meilleure vision nocturne de sa catégorie**. Elle n'a besoin que d'une très légère source de lumière, pour vous **permettre de voir presque comme en plein jour**, sur une très grande profondeur. L'angle de vision est large et confortable.

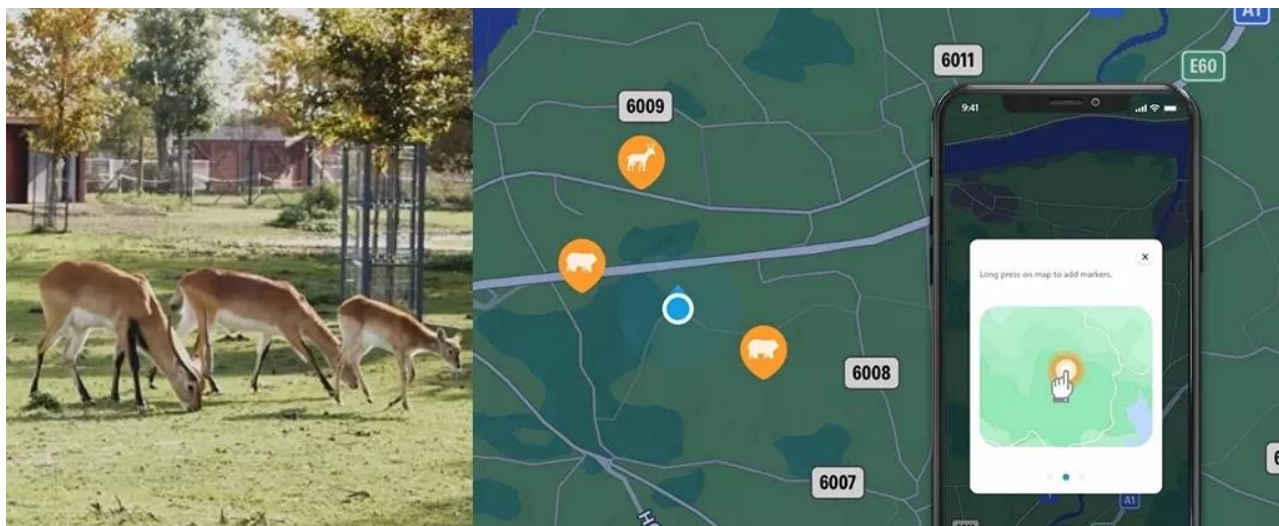
Même dans le noir absolument total, vous pouvez encore observer sur une distance de **10 mètres**.

Avec une qualité **QHD 1440P**, ne ratez aucuns détails et sécurisez votre propriété de manière optimale.

Caméra d'observation d'animaux et piège photos / vidéos

En plus de sécuriser aisément votre propriété, adonnez-vous au loisir de l'**observation animalière**. Grâce à ses caractéristiques propres, qui en font une caméra **unique sur le marché** (100% autonome, connexion au réseau 4G, résistance IP64, apparence "camouflage boisé") : cette caméra constitue un formidable outil (*piège photos / vidéos*) pour tous les amoureux de la nature. Découvrez les joies de l'**observation animalière** et récoltez de superbes clichés à partager. Profitez également de l'**application** (iOS / Android) compatible avec cette caméra, afin d'affiner les réglages, consulter le visionnage en direct, les enregistrements, mais surtout : **marquer le point GPS de l'observation** d'un animal sauvage.

En effet, profitez de l'**application gratuite** (iOS / Android / Web) compatible avec cet appareil pour :



- Recevoir des **notifications de détection** d'animaux, d'individus, véhicules
- **Visualiser en direct** ce que surveille la caméra
- **Programmer des enregistrements** et les visionner
- **Géolocaliser le passage d'animaux** dans le champ de détection
- **Affiner les réglages globaux** de votre dispositif de surveillance avec une aisance déconcertante

Un panneau solaire en option

Gros point fort de cette caméra, elle peut être alimentée grâce au panneau à acheter séparément _ (pensez à faire une recherche dans la barre supérieure du site avec notre référence : ([F002-2213-00](#))). Il va **fournir l'énergie quotidienne à sa batterie rechargeable** et assurer son fonctionnement même dans des conditions de faible intensité lumineuse. La nuit, la batterie assure sans contraintes les besoins en énergie (*elle est capable d'assurer jusqu'à 2 mois de fonctionnement de votre caméra, même sans panneau solaire*). Notez que cette caméra permet d'enregistrer une vidéo au bon moment et d'effectuer des levées de doute, elle n'est pas conçue pour une visualisation en directe en permanence (*cela limiterait grandement l'autonomie*).

Elle peut également se **recharger simplement via câble USB** fourni, lors d'une utilisation en intérieur par exemple. Cela vous permet une souplesse d'installation très confortable.

Résistante aux intempéries IP64

Elle possède une excellente résistance à l'eau et à la poussière de norme IP64. Cette **caméra rotative 4G** est **parfaitement résistante aux intempéries** et peut être **installée à tout endroit, même si elle n'est pas abritée** (*pensez dans ce cas à bien l'installer tête vers le bas*).

Elle peut évidemment être utilisée à l'intérieur si souhaité (*pensez dans ce cas à la recharger en temps utile, car vous ne pourrez pas bénéficier de l'alimentation régulière du panneau solaire en option*).

Réseau 4G : Sans contraintes

Vous êtes libres d'installer cette caméra où bon vous semble, elle va se connecter au réseau grâce à sa propre carte-SIM (*non-fournie*) exactement comme un téléphone mobile.

Pratique, notre caméra 4G est **compatible avec tous les opérateurs français (Orange, SFR, Bouygues, Free, et tous les opérateurs virtuels, Sosh, Red, Prioxtel, NRJ Mobile, Cdiscount, Auchan, etc.)** via 4G ou 3G. Comptez entre 5 et 10 euros par mois pour un forfait adapté (*l'utilisation moyenne est d'environ 1 go de données*).

C'est une caméra unique en son genre, **visualisez sur votre smartphone jusqu'en QHD** les vidéos enregistrées lors d'une détection de mouvement ou en direct ce que capte la caméra, **en tout temps et absolument n'importe-où**.

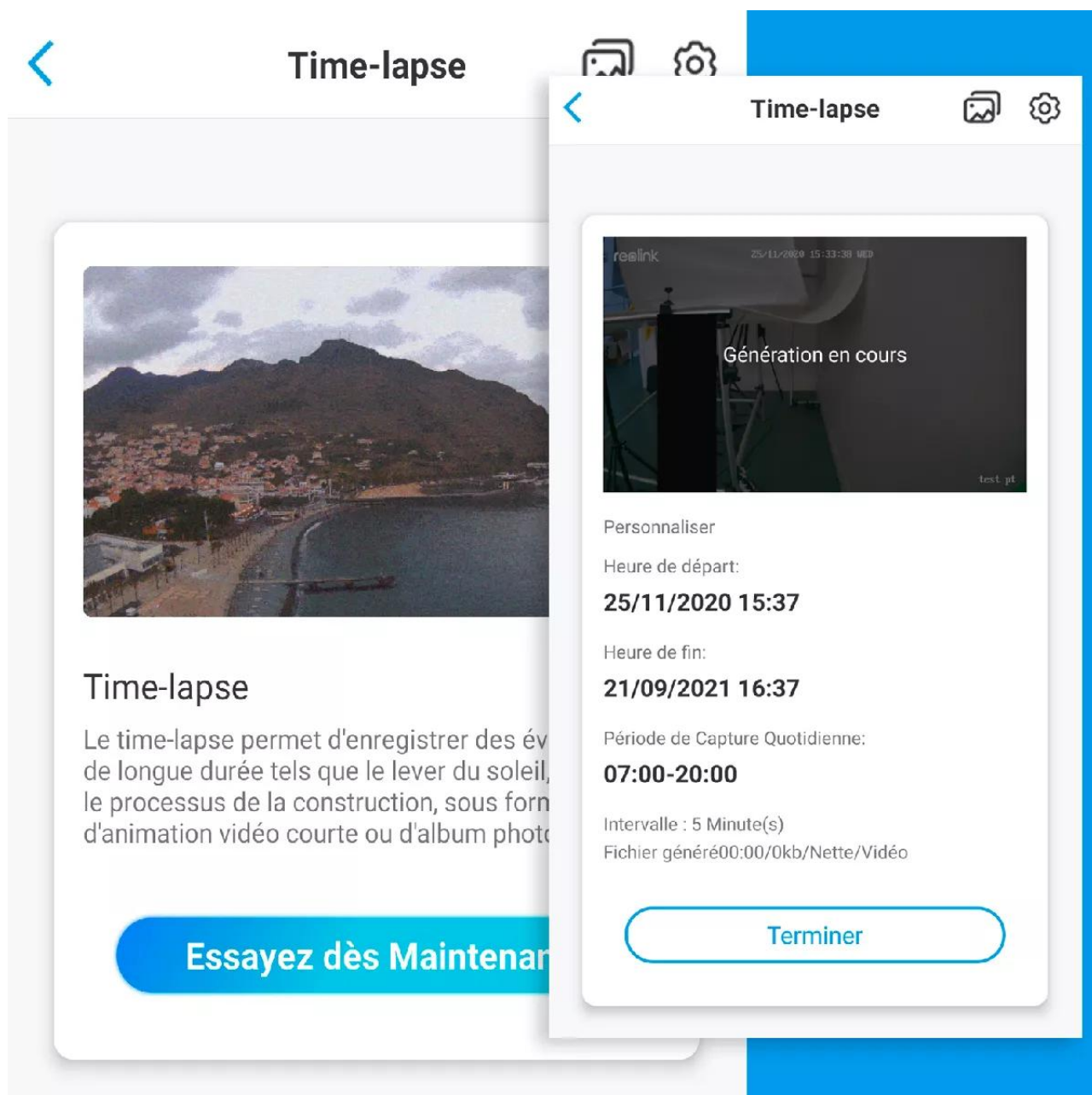
Nouveau mode Time-lapse

Cette caméra propose le tout **nouveau mode Time-lapse**, d'enregistrement automatique d'images selon vos paramètres. Elle est capable de générer et stocker automatiquement sur la carte-SD interne (*si vous en avez une*), une **série d'images ou une vidéo directement**.

Vous êtes le réalisateur ! Les réglages de votre Time-lapse sont très poussés.

À vous de **choisir l'intervalle entre chaque prise de vue** de la caméra (*entre 10 secondes et 6 heures*), suivant le rendu que vous désirez et ce que ce vous voulez immortaliser (*éclosion, construction, nuages, trafic, etc.*). Notez qu'il va falloir suivre de près la consommation de votre caméra si vous descendez en dessous d'une prise de vue toutes les 2 minutes.

Décidez de la date et l'heure de démarrage et de fin de votre projet. Tout est géré automatiquement par la caméra.



Ce mode Time-lapse est aussi un moyen d'avoir une image régulièrement sauvegardée sur votre carte-SD. Comme un enregistrement continu mais espacé.

Décidez à tout moment de terminer votre projet (*même avant la date de fin enregistrée au départ*) et **exportez vos images ou votre vidéo complète** (*suivant votre sélection initiale*) sur votre téléphone pour l'utiliser comme bon vous semble.

Plages horaires détaillées

Vous voulez activer votre surveillance sur une période précise ?

Définissez simplement vos plages horaires, la **détection se fera uniquement quand vous le souhaitez**. Pour chaque jour de la semaine, définissez quand la caméra doit être active. C'est un **parfait moyen de coller avec votre emploi du temps et de vous offrir une surveillance rapprochée**.

Vidéos automatiques

Lors d'une détection, une **vidéo est enregistrée automatiquement** sur carte-SD (*en option*). Elle est ainsi sauvegardée et disponible pour être lue voire téléchargée en temps utile.

Enregistrez le moment exacte. **Personne ne pourra échapper à votre vigilance**. Visionnez la vidéo quand vous le souhaitez via l'historique d'enregistrement.

Vous pouvez également **télécharger vos vidéos directement à distance via l'Application, pour les stocker** ou bon vous semble et les visionner à loisir.

Détection de mouvement infrarouge & Alertes au choix

Cette caméra possède un véritable détecteur de mouvement de chaleur type "PIR" (*infrarouge*). Sa **sensibilité est même ajustable** pour répondre parfaitement à vos besoins. Il va signaler chaque passage d'intrus et vous avertir par notification "push" directement sur votre téléphone et/ou par e-mail (*si vous l'avez activée*).

Option très utile, vous pouvez définir le type d'alerte locale, diffusée via le haut-parleur de la caméra :

- **Sirène** pour faire fuir spontanément les intrus.
- **Diffusion de votre propre enregistrement audio**. De nombreux enregistrements sont pertinents et vous permettent de réaliser le système de surveillance de votre choix. Enregistrez par exemple un message qui va faire croire au potentiel intrus qu'il est vu en temps réel. C'est un **outil très efficace en matière de dissuasion**. Notez que le volume sonore n'est pas très important cependant. Cette option ne doit pas être considérée comme un élément dissuasif puissant.

Mode "LIVE" et audio bidirectionnel

Profitez de votre caméra pour voir en direct et à tout moment ce qui se passe à distance. En temps réel, vous avez la possibilité de **capter les sons via le microphone de la caméra**

mais aussi de **communiquer via son haut-parleur** (*en parlant simplement dans le microphone de votre téléphone*). Vous pouvez donc **communiquer avec une personne à proximité de la caméra via votre téléphone**.

Communiquez simplement à distance avec des proches, collègues mais aussi avec des intrus **via votre téléphone**.

Carte SD fournie

Enregistrez vos vidéos automatiquement, sur la carte SD fournie dans ce pack, lors d'une détection de mouvement et visionnez-les à loisir.

Cette caméra dispose de nombreuses fonctionnalités

- **Détection intelligente** (*infrarouge / humains / animaux / véhicules*)
- **Excellente résolution 4MP 2560 x 1440**
- Application dédiée très intuitive iPhone et Android.
- Connexion **4G**
- **Enregistrement** sur carte micro-SD
- **Excellente étanchéité IP64** : Résistante aux intempéries
- Capture de **sons, photos et vidéos** à distance
- **Historique** de détection
- **Notifications "Push"** avec l'application
- **Plages horaires** paramétrables

Cette caméra est un **allié particulièrement pertinent** pour venir **compléter, optimiser, peaufiner votre système de surveillance** dans des zones sans électricité.

Notre catalogue dispose de beaucoup de produits 100% autonomes qui pourraient venir compléter votre installation. N'hésitez pas à nous contacter pour que nous puissions vous guider dans votre projet complet, c'est notre spécialité depuis 15 ans !

Conçue spécialement pour la nature

Le panoramique et l'inclinaison vos offres, un angle de vision large de 360°. Avec quelques clips sur l'appli Reolink, vous pouvez régler manuellement l'angle de la caméra et voir ce qui

vous intéresse.

alerte intelligente, en temps réel

voir la diffusion en direct à tout moment

Ne manquez jamais le moment où la caméra capture un animal ! Restez chez vous et regarder la diffusion en direct via l'appli Reolink n'importe quand et n'importe où. Pas besoin d'aller sur scène, cela évite aussi de laisser des odeurs. La résolution 2K (2560 X. 1440 pixels) vous permet de profiter des images, cristalline de paysages naturels fascinants. Découvrez facilement la nature comme si vous y étiez. Vous recevrez des notifications push sur votre téléphone ou des alertes par e-mail en temps réel.

facile à trouver un emplacement

Ne perdez jamais d'emplacements importants. Vous pouvez personnaliser votre carte sur l'appli en ajoutant des marques aux endroits où un cerf apparaît, et où vous installez la caméra de chasse, afin que vous puissiez savoir où les retrouver.

Riche en fonctionnalités & Facile à utiliser

KEEN Ranger PT est une excellente caméra de chasse dotée de nombreuses fonctionnalités fantastiques. Elle est un choix idéal pour les chasseurs et les observateurs de la faune avec des performances élevées.

Vitesse de déclenchement de 0,5 s

La caméra commence à enregistrer dès que possible pour vous permettre de mieux observer les animaux insaisissables ou rapides dans les vidéos.

Détection de personne + Audio bidirectionnel

Sachez instantanément chaque fois que quelqu'un est pris par la caméra. Vous pouvez également écouter et parler en temps réel.

Détection intelligente des animaux

Recevez une notification instantanée lorsqu'un animal est détecté. Maintenant, vous pouvez immédiatement observer ces animaux mystérieux tant qu'elles apparaissent.

Fonctionne librement avec 4G LTE

KEEN Ranger PT est une caméra de chasse 100% sans fil fonctionnant sur le réseau cellulaire 4G LTE. Pas de soucis pour le WiFi ou les prises de courant. Elle est conçue pour capturer des vidéos et des images d'animaux et transmettre les données à vos dispositifs de loin.

- Pour l'observation
- Pour la protection
- Pour la chasse

Besoin d'aide ?

Nous sommes disponibles pour vous, n'hésitez pas à nous **contacter directement par téléphone** pour vous **aiguiller dans vos choix**.



SÉCURITÉ
MARCHÉ.FR



 **09 72 30 88 88**
(NUMÉRO NON SURTAXÉ)

 **CONTACT@SECURITEMARCHE.FR**

CONTACTEZ-NOUS

Du lundi au jeudi : 8h - 18h

Le vendredi : 8h - 17h

CE KIT COMPREND

- **Caméra "camouflage" rotative 4G LTE 100% autonome sans-fil - 1440 QHD / Détection intelligente / IP64 (Reolink)**

*** Chaque quantité comprend :

- [1x Caméra 4G motorisée autonome extérieure de surveillance avec batterie rechargeable interne]
- [1x Support rotatif de fixation extérieur précision]
- [1x Câble USB]
- [1x Set de vis et chevilles]
- [1x Antenne à visser]
- [1x Aiguille de Réinitialisation]
- [1x Carte SD (32 Go)]
- [1x Guide du produit en français]
- [1x Patron de fixation]
- [1x Sangle de fixation]
- [1x Autocollant Version FRANCE " VIDÉOSURVEILLANCE 24 HEURES" (10,2 cm diamètre)]
- [1x 4 autocollants autres langues (10,2 cm diamètre)]

SPÉCIFICATIONS

- Vidéo & Audio
 - Capteur d'image : Capteur CMOS 1/3"
 - Résolution de vidéo : Haute définition 2K 4MP (2560 x 1440 à 15 images par seconde)
 - Format de vidéo : H.265
 - Objectif : f= 2,8 mm fixe, F=1,6
 - Champ de vision : Horizontal : 95°, Vertical : 57°, 115° en diagonale
 - Vision nocturne infrarouge : 12 LED infrarouges sans lueur de 940 nm
 - Distance de vision nocturne : Jusqu'à 10 m (33 ft)
 - Zoom numérique : Zoom numérique 16x
 - Audio : Audio Bidirectionnel, communication en temps réel
- Détection PIR & Alertes
 - Alarme Intelligente : Détection d'animal/Détection de personne/Détection PIR - Distance de détection PIR : Réglable jusqu'à 10 m (33 ft)
 - Angle de détection PIR : 120° à l'horizontale
 - Alerte Audio : Alertes verbales personnalisées
 - Enregistrement : Enregistrement déclenché par le mouvement
 - D'autres alertes : Alertes e-mail instantanées et notifications push
- Bandes de fréquences 3G / 4G :
 - Europe : LTE FDD : B1/B3/B7/B8/B20 WCDMA : B1/B8
 - Les États-Unis : LTE FDD : B2/B4/B12 WCDMA : B2/B4/B5
 - Australie : LTE FDD : B1/B2/B3/B4/B5/B7/B8/B28 LTE TDD : B40 WCDMA : B1/B2/B5/B8
- Données de transmission : • LTE FDD : Max 10Mbps (DL), Max 5Mbps (UL) • LTE TDD : Max 8.96Mbps (DL), Max 3.1Mbps (UL) • HSPA+ : Max 42Mbps (DL), Max 5.76Mbps (UL) • UMTS : Max 384Kbps (DL), Max 384Kbps (UL)
- Autre fonctionnalité
 - Ajouter des marques : Oui
- Alimentation
 - Batterie : Batterie rechargeable 6000mAh (La durée de vie de batterie peut varier selon les paramètres, l'utilisation & la température.)
 - En courant continu : Adaptateur d'alimentation USB 5V/2A
- Stockage
 - Stockage Local : Prend en charge carte micro SD jusqu'à 128 Go
 - Stockage Cloud : Prend en charge Cloud Reolink
- Maison intelligente
 - Fonctionne avec Google Assistant
- Environnement de travail
 - Température de fonctionnement : -10° à 55° C (14° à 131° F)
 - Étanchéité : Prise en charge
- Taille & Poids
 - Taille : $\Phi 98 \times 112\text{mm}$ ($\Phi 3,7 \times 4,4 \text{ in}$)
 - Poids (Batterie incluse) : 485g (17,1 oz)